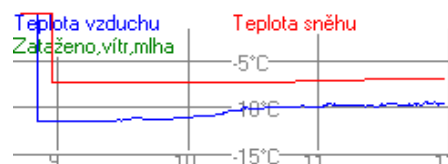


Český krkonošský spolek SKI Jilemnice
pořádá
Otevřený krajský závod žactva Libereckého kraje
v běhu na lyžích
pro rok 2008
1. závod ze série závodů
HLEDÁ SE NOVÁ KATEŘINA NEUMANNOVÁ

5.ledna 2008 **Benecko**
Ředitel závodu : Michal Kučera
Velitel tratí : Vlastimil Mendřický



Výsledková listina

Žákyně nejmladší			1000m klasicky		čísla SAPELI	
Poř.	Stč	Jméno	rok	Klub	Čas	Ztráta
1.	9	HANUŠOVÁ Dominika	98	SKIJ ČKS SKI Jilemnice	3:56.6	0,0
2.	6	OSTREJŠOVÁ Kateřina	98	NMNM SK Nové Město na Moravě	4:02.4	5.8
3.	42	OSTREJŠOVÁ Vendula	98	NMNM SK Nové Město na Moravě	4:13.6	17.0
4.	19	STEINEROVÁ Tereza	98	SKIJ ČKS SKI Jilemnice	4:33.1	36.5
5.	18	KOCIÁNOVÁ Barbara	98	SKIJ ČKS SKI Jilemnice	4:34.7	38.1
6.	23	JŮNOVÁ Natálie	98	DULI Dukla Liberec	4:41.7	45.1
7.	40	RYSULOVÁ Eliška	99	SKIJ ČKS SKI Jilemnice	4:46.3	49.7
8.	4	BLAHNOVÁ Vendula	98	TRUT Olfín Car - Vella Trutnov	4:47.1	50.5
9.	39	NOVOTNÁ Lucie	98	CSKV Český SKI Vysoké n.J.	4:55.1	58.5
10.	34	ŠIKOLOVÁ Natálie	99	CSKV Český SKI Vysoké n.J.	5:01.7	1:05.1
11.	10	SUCHÁ Petra	99	SOSK TJ Sokol Skuhrov	5:02.4	1:05.8
12.	32	JABLŮŇKOVÁ Romana	99	SETA SEBA Tanvald	5:04.8	1:08.2
13.	26	DVOŘÁKOVÁ Lucie	98	MASV MARS Svatka	5:10.1	1:13.5
14.	37	BERGEROVÁ Adéla	98	TRUT Olfín Car - Vella Trutnov	5:13.6	1:17.0
15.	31	HUŠKOVÁ Veronika	99	SOSK TJ Sokol Skuhrov	5:15.5	1:18.9
16.	27	VOTOČKOVÁ Pavlína	99	SKIJ ČKS SKI Jilemnice	5:17.0	1:20.4
17.	41	ŠIMKOVÁ Denisa	98	CSKV Český SKI Vysoké n.J.	5:21.8	1:25.2
18.	16	BERNATOVÁ Barbora	99	SOSK TJ Sokol Skuhrov	5:31.9	1:35.3
19.	2	KRACÍKOVÁ Veronika	98	HSKB Hančův sport. klub Benecko	5:34.2	1:37.6
20.	24	DUSILOVÁ Karolina	00	SOSK TJ Sokol Skuhrov	5:36.7	1:40.1
21.	17	KOLDINSKÁ Tereza	98	TJSE TJ Semily	5:38.2	1:41.6
22.	30	ŠEFCOVÁ Kateřina	00	SPPO TJ Spartak Police n.Met.	5:38.3	1:41.7
23.	15	MLÁDKOVÁ Veronika	98	TJSE TJ Semily	5:40.4	1:43.8
24.	3	VODIČKOVÁ Tereza	99	SOSK TJ Sokol Skuhrov	5:41.2	1:44.6
25.	20	OTOVÁ Nikola	98	JIID Jiskra Josefův Důl	5:43.4	1:46.8
26.	14	SCHMIDTOVÁ Denisa	99	SWSL Ski klub W.Samesche Lučany	5:49.0	1:52.4
27.	22	HRADECKÁ Markéta	99	TJSE TJ Semily	5:51.7	1:55.1
28.	29	ADOLFOVÁ Veronika	98	SPVR TJ Spartak Vrchlabí	5:54.1	1:57.5
29.	25	NOSKOVÁ Kateřina	00	SKIJ ČKS SKI Jilemnice	5:55.6	1:59.0

Poř.	Stč	Jméno	rok		Klub	Čas	Ztráta
30.	11	BERKOVÁ Monika	98	<i>SWSL</i>	Ski klub W.Samesche Lučany	5:58.4	2:01.8
31.	33	WÜRZOVÁ Karolína	98	<i>SWSL</i>	Ski klub W.Samesche Lučany	5:59.4	2:02.8
32.	7	FALTOVÁ Dominika	99	<i>JBCN</i>	SKI klub Jablonec n.N.	6:58.9	3:02.3
33.	1	SOUČKOVÁ Tereza	98	<i>SETA</i>	SEBA Tanvald	7:05.9	3:09.3
34.	5	STARÁ Tereza	00	<i>SPVR</i>	TJ Spartak Vrchlabí	7:22.5	3:25.9
35.	12	RAMBOUSKOVÁ Hana	00	<i>SOSK</i>	TJ Sokol Skuhrov	7:58.4	4:01.8
<i>DNS</i>	8	TECLOVÁ Julie	98	<i>DULI</i>	Dukla Liberec	<i>Nestartoval</i>	
<i>DNS</i>	13	RYDVALOVÁ Kristýna	98	<i>CSKV</i>	Český SKI Vysoké n.J.	<i>Nestartoval</i>	
<i>DNS</i>	21	HUJEROVÁ Tereza	98	<i>JBCN</i>	SKI klub Jablonec n.N.	<i>Nestartoval</i>	
<i>DNS</i>	28	ŠEVČÍKOVÁ Klára	99	<i>CSKV</i>	Český SKI Vysoké n.J.	<i>Nestartoval</i>	
<i>DNS</i>	35	HOUDOVÁ Dominika	99	<i>HSKB</i>	Hančův sport. klub Benecko	<i>Nestartoval</i>	
<i>DNS</i>	36	KAPČIAROVÁ Michaela	00	<i>SWSL</i>	Ski klub W.Samesche Lučany	<i>Nestartoval</i>	
<i>DNS</i>	38	MARXOVÁ Pavlína	99	<i>JBCN</i>	SKI klub Jablonec n.N.	<i>Nestartoval</i>	
<i>DNS</i>	43	MORAVCOVÁ Natálie	98	<i>SKHA</i>	SKI klub Harrachov	<i>Nestartoval</i>	
		Přihlášeno	43				
		Startovalo	35				
		Klasifikováno	35				

Žáci nejmladší

1000m klasicky

čísla SAPELI

Poř.	Stč	Jméno	rok		Klub	Čas	Ztráta
1.	53	LEHKÝ Matyáš	98	<i>JBCN</i>	SKI klub Jablonec n.N.	4:08.1	0,0
2.	75	KALOŠ Sebastian	99	<i>SKRO</i>	SK Rover Praha	4:21.9	13.8
3.	63	RYCHTERA Matěj	98	<i>SKIJ</i>	ČKS SKI Jilemnice	4:36.6	28.5
4.	56	STEKLÝ Matěj	98	<i>SASM</i>	Sportovní akademie Spindleruv Mlý	4:39.9	31.8
5.	58	REMEŠ Vojtěch	98	<i>SKSK</i>	SKI Skuhrov nad Bělou	4:44.6	36.5
6.	72	ONDŘEJ Štěpán	98	<i>JBCN</i>	SKI klub Jablonec n.N.	4:48.6	40.5
7.	62	KAPČIAR Tomáš	98	<i>SWSL</i>	Ski klub W.Samesche Lučany	4:53.8	45.7
8.	74	ŠTULÍK Dominik	98	<i>JIID</i>	Jiskra Josefův Důl	4:54.0	45.9
9.	59	BŘEČKA Dominik	99	<i>SOVH</i>	TJ Sokol Velké Hamry	5:00.9	52.8
10.	76	PEŠKA Miroslav	98	<i>SPPO</i>	TJ Spartak Police n.Met.	5:06.1	58.0
11.	60	PALA Jindřich	99	<i>SOSK</i>	TJ Sokol Skuhrov	5:07.8	59.7
12.	79	DUBSKÝ Jan	00	<i>SOSK</i>	TJ Sokol Skuhrov	5:08.8	1:00.7
13.	52	BERKA Matěj	98	<i>SPPO</i>	TJ Spartak Police n.Met.	5:15.7	1:07.6
14.	68	BERAN Kryštof	99	<i>SETA</i>	SEBA Tanvald	5:16.0	1:07.9
15.	57	KOCIÁN Jakub	00	<i>SKIJ</i>	ČKS SKI Jilemnice	5:20.1	1:12.0
16.	67	BIEMAN Ondřej	98	<i>SKHA</i>	SKI klub Harrachov	5:27.2	1:19.1
17.	54	BRYNDA Vojtěch	99	<i>JBCN</i>	SKI klub Jablonec n.N.	5:28.1	1:20.0
18.	77	PALA Lukáš	99	<i>SOSK</i>	TJ Sokol Skuhrov	5:34.2	1:26.1
19.	51	VENZARA Lukáš	99	<i>TJSE</i>	TJ Semily	5:53.0	1:44.9
20.	55	MORAVEC Zdeněk	99	<i>SKHA</i>	SKI klub Harrachov	6:06.9	1:58.8
21.	66	VONDRA Václav	99	<i>SOSK</i>	TJ Sokol Skuhrov	6:15.7	2:07.6

Poř.	Stč	Jméno	rok	Klub	Čas	Ztráta
DNS	61	VLASTNÍK Šimon	99	SKIJ ČKS SKI Jilemnice	Nestartoval	
DNS	64	STOLÍN Tadeáš	98	DULI Dukla Liberec	Nestartoval	
DNS	65	VYHNÁLEK Vojtěch	99	SETA SEBA Tanvald	Nestartoval	
DNS	69	ČASLAVSKÝ Ondřej	98	DULI Dukla Liberec	Nestartoval	
DNS	70	DUFEK Tomáš	00	SETA SEBA Tanvald	Nestartoval	
DNS	71	MACEK Tomáš	98	LSKL LSK Lomnice n.P.	Nestartoval	
DNS	73	MAŇAS Dominik	98	JIJD Jiskra Josefův Důl	Nestartoval	
DNS	78	JANDERA Tomáš	98	JBCN SKI klub Jablonec n.N.	Nestartoval	
DNS	80	MÜLLER Matouš	98	DULI Dukla Liberec	Nestartoval	

Přihlášeno 30
Startovalo 21
Klasifikováno 21

Žákyně mladší 97

2000m volně

čísla SAPELI

Poř.	Stč	Jméno	rok	Klub	Čas	Ztráta
1.	115	OTAVOVÁ Karolína	97	MASV MARS Svratka	6:25.9	0,0
2.	108	DAVIDOVÁ Markéta	97	SKJA SK SKI Janov - Bedřichov	6:35.8	9.9
3.	98	MEISLOVÁ Tereza	97	SKJA SK SKI Janov - Bedřichov	6:43.1	17.2
4.	114	NĚMEČKOVÁ Eliška	97	SKJA SK SKI Janov - Bedřichov	6:48.0	22.1
5.	121	PLECHÁČOVÁ Eliška	97	STUD Sokol Studenec	6:58.5	32.6
6.	94	ŠAMBERGEROVÁ Barbora	97	SOSY Sokol Stachy	7:03.2	37.3
7.	110	PĚNIČKOVÁ Štěpánka	97	SKIJ ČKS SKI Jilemnice	7:06.4	40.5
8.	102	TRDLOVÁ Adéla	97	SETA SEBA Tanvald	7:07.2	41.3
9.	111	MITRUSOVÁ Nicola	97	SKIJ ČKS SKI Jilemnice	7:08.2	42.3
10.	92	KRČKOVÁ Eliška	97	SKHA SKI klub Harrachov	7:09.2	43.3
11.	112	ŠVANDOVÁ Barbora	97	MASV MARS Svratka	7:14.6	48.7
12.	105	MARTÍNKOVÁ Michaela	97	SKJA SK SKI Janov - Bedřichov	7:21.2	55.3
13.	107	MÜLLEROVÁ Barbora	97	SKJA SK SKI Janov - Bedřichov	7:28.7	1:02.8
14.	97	ŠVARCOVÁ Barbora	97	TRUT Olfín Car - Vella Trutnov	7:30.5	1:04.6
15.	104	HAASOVÁ Martina	97	SKHA SKI klub Harrachov	7:33.5	1:07.6
16.	118	VOTOČKOVÁ Eliška	97	SKIJ ČKS SKI Jilemnice	7:35.1	1:09.2
17.	93	HÁČKOVÁ Kristýna	97	SKHA SKI klub Harrachov	7:49.0	1:23.1
18.	106	ČERNÁ Kristýna	97	MASV MARS Svratka	7:54.1	1:28.2
19.	95	HLOUŠKOVÁ Tereza	97	SKIJ ČKS SKI Jilemnice	8:02.2	1:36.3
20.	100	ŠULCOVÁ Kamila	97	LSKL LSK Lomnice n.P.	8:08.6	1:42.7
21.	120	STAŇKOVÁ Zuzana	97	LSKL LSK Lomnice n.P.	8:19.2	1:53.3
22.	123	MATUROVÁ Adéla	97	LSKL LSK Lomnice n.P.	8:25.2	1:59.3
23.	101	BROŽKOVÁ Oldřiška	97	LSKL LSK Lomnice n.P.	8:28.5	2:02.6
24.	119	ŠIMŮNKOVÁ Markéta	97	SPRO Spartak Rokytnice	9:23.0	2:57.1
25.	96	DOUBKOVÁ Kateřina	97	SPRO Spartak Rokytnice	10:17.7	3:51.8
DNS	91	PEČENKOVÁ Klára	97	JBCN SKI klub Jablonec n.N.	Nestartoval	
DNS	99	SOLDÁTOVÁ Veronika	97	SKHA SKI klub Harrachov	Nestartoval	

Poř.	Stč	Jméno	rok	Klub	Čas	Ztráta
DNS	103	BALCAROVÁ Bára	97	DULI Dukla Liberec	Nestartoval	
DNS	109	PALDUSOVÁ Kristýna	97	JBCN SKI klub Jablonec n.N.	Nestartoval	
DNS	113	BOKHORSTOVÁ Esmee	97	SKIJ ČKS SKI Jilemnice	Nestartoval	
DNS	116	FLÖSSLOVÁ Bára	97	CSKV Český SKI Vysoké n.J.	Nestartoval	
DNS	117	MÁKOVÁ Marie	97	SPVR TJ Spartak Vrchlabí	Nestartoval	
DNS	122	BALCAROVÁ Denisa	97	SKHA SKI klub Harrachov	Nestartoval	
		Přihlášeno 33			výkonnostní třídy	
		Startovalo 25			II. do času 7:23.7 poř.12	
		Klasifikováno 25			III. do času 8:21.6 poř.21	

Žáci mladší 97

2000m volně

čísla SAPELI

Poř.	Stč	Jméno	rok	Klub	Čas	Ztráta
1.	180	PEKAŘ Jan	97	MASV MARS Svratka	6:39.1	0,0
2.	186	ŠLOFAR Vladimír	97	TRUT Olfin Car - Vella Trutnov	7:00.1	21.0
3.	176	KORBELÁŘ Martin	97	SKIJ ČKS SKI Jilemnice	7:01.5	22.4
4.	174	ŠÍR Robin	97	SKIJ ČKS SKI Jilemnice	7:07.7	28.6
5.	193	LANK Martin	97	DULI Dukla Liberec	7:19.5	40.4
6.	173	MRKOUS David	97	TRUT Olfin Car - Vella Trutnov	7:27.1	48.0
	191	MACHAČ Karel	97	SKIJ ČKS SKI Jilemnice	7:27.1	48.0
8.	196	KUDRNÁČ Vojtěch	97	SKIJ ČKS SKI Jilemnice	7:31.2	52.1
9.	190	ŽANTA Filip	97	SKJA SK SKI Janov - Bedřichov	7:40.6	1:01.5
10.	189	FIŠERA Dominik	97	SKIJ ČKS SKI Jilemnice	7:44.1	1:05.0
11.	192	FÁTOR Hynek	97	TRUT Olfin Car - Vella Trutnov	7:49.0	1:09.9
12.	188	HÁJEK Kryštof	97	KVS Praha	7:57.5	1:18.4
13.	171	STARÝ Ondřej	98	SPVR TJ Spartak Vrchlabí	8:05.3	1:26.2
14.	179	SPRINZ Matúš	97	SASM Sportovní akademie Spindleruv Mlý	8:09.1	1:30.0
15.	183	BERNAT Martin	97	SOSK TJ Sokol Skuhrov	8:20.7	1:41.6
16.	172	HUJER Ondřej	97	SOVH TJ Sokol Velké Hamry	8:20.9	1:41.8
17.	175	BINAR Jakub	97	SPPO TJ Spartak Police n.Met.	9:05.2	2:26.1
18.	177	KRYKORKA Vojtěch	97	SETA SEBA Tanvald	9:56.6	3:17.5
19.	185	GÖTZ Adam	97	TRUT Olfin Car - Vella Trutnov	9:58.9	3:19.8
DNS	178	SLAVÍK Lukáš	97	ZŠ náměstí Miru	Nestartoval	
DNS	181	VITVAR Jiří	97	SKJA SK SKI Janov - Bedřichov	Nestartoval	
DNS	182	KOUBLE Daniel	97	TJSE TJ Semily	Nestartoval	
DNS	184	KEJLA Jan	97	DULI Dukla Liberec	Nestartoval	
DNS	187	BORŮVKA Tomáš	97	TRUT Olfin Car - Vella Trutnov	Nestartoval	
DNS	194	DITTRICH Josef	97	SETA SEBA Tanvald	Nestartoval	
DNS	195	TRÁVNÍČEK Martin	97	MASV MARS Svratka	Nestartoval	
		Přihlášeno 26			výkonnostní třídy	
		Startovalo 19			II. do času 7:38.9 poř.8	
		Klasifikováno 19			III. do času 8:38.8 poř.16	

Žákyně mladší 96		2000m volně			čísla SAPELI	
Poř.	Stč	Jméno	rok	Klub	Čas	Ztráta
1.	153	MAROUSKOVÁ Pavla	96	SETA SEBA Tanvald	6:21.9	0,0
2.	140	PACHOLÍKOVÁ Pavlína	96	HSKB Hančův sport. klub Benecko	6:22.8	0.9
3.	133	ŠTIČKOVÁ Anna	96	DULI Dukla Liberec	6:26.3	4.4
4.	141	KADLECOVÁ Adéla	96	DULI Dukla Liberec	6:31.7	9.8
5.	134	MÜLLEROVÁ Barbora	96	SKIJ ČKS SKI Jilemnice	6:41.4	19.5
6.	158	HAMERSKÁ Dagmar	96	SKSK SKI Skuhrov nad Bělou	6:53.4	31.5
7.	145	HOLÍKOVÁ Kristýna	96	SKSK SKI Skuhrov nad Bělou	6:53.7	31.8
8.	148	HVĚZDOVÁ Šárka	96	JBCN SKI klub Jablonec n.N.	7:00.0	38.1
9.	138	ŠRENKOVÁ Zuzana	96	SASM Sportovní akademie Spindleruv Mlýn	7:00.2	38.3
10.	131	LEHKÁ Gabriela	96	JBCN SKI klub Jablonec n.N.	7:11.6	49.7
11.	146	SIXTOVÁ Anna	96	SETA SEBA Tanvald	7:12.8	50.9
12.	143	POSPÍŠILOVÁ Karolína	96	SKJA SK SKI Janov - Bedřichov	7:21.8	59.9
13.	152	CALDOVÁ Radka	96	DULI Dukla Liberec	7:38.8	1:16.9
14.	144	SCHAUEROVÁ Veronika	96	SKIJ ČKS SKI Jilemnice	7:41.6	1:19.7
15.	150	KARAFIÁTOVÁ Světlana	96	SPPO TJ Spartak Police n.Met.	7:58.4	1:36.5
16.	156	SOUKUPOVÁ Anna	96	STUD Sokol Studenec	8:11.1	1:49.2
17.	151	RYZNAROVÁ Michaela	96	SKSK SKI Skuhrov nad Bělou	8:11.2	1:49.3
18.	132	MUSILOVÁ Magdalena	96	JBCN SKI klub Jablonec n.N.	8:12.2	1:50.3
19.	142	GÜNTHEROVÁ Kateřina	96	TRUT Olfin Car - Vella Trutnov	8:19.8	1:57.9
20.	155	NECHVÍLOVÁ Anežka	96	TRUT Olfin Car - Vella Trutnov	8:25.0	2:03.1
21.	135	KÁCHOVÁ Anna	96	TRUT Olfin Car - Vella Trutnov	8:38.4	2:16.5
22.	137	ADOLFOVÁ Pavlína	96	SPVR TJ Spartak Vrchlabí	9:03.9	2:42.0
23.	157	ŠIMŮNKOVÁ Michaela	96	SKIJ ČKS SKI Jilemnice	9:10.9	2:49.0
24.	136	HARCUBOVÁ Iveta	96	SKIJ ČKS SKI Jilemnice	9:38.6	3:16.7
25.	149	POLOPRUTSKÁ Lenka	96	SKIJ ČKS SKI Jilemnice	9:48.0	3:26.1
DNS	139	JANOUSHKOVÁ Aneta	96	JBCN SKI klub Jablonec n.N.	Nestartoval	
DNS	147	MORAVCOVÁ Barbora	96	SKHA SKI klub Harrachov	Nestartoval	
DNS	154	JEŽKOVÁ Veronika	96	HSKB Hančův sport. klub Benecko	Nestartoval	

Přihlášeno 28

Startovalo 25

Klasifikováno 25

výkonnostní třídy

II. do času 7:19.1 poř.11

III. do času 8:16.4 poř.18

Žáci mladší 96		2000m volně			čísla SAPELI	
Poř.	Stč	Jméno	rok	Klub	Čas	Ztráta
1.	208	KOŽNAR František	96	SKIJ ČKS SKI Jilemnice	6:03.2	0,0
2.	203	ŠÍREK Adrian	96	SETA SEBA Tanvald	6:08.6	5.4
3.	227	JAKL František	96	DULI Dukla Liberec	6:14.3	11.1
4.	217	ŠEVČÍK Štěpán	96	CSKV Český SKI Vysoké n.J.	6:17.7	14.5
5.	225	DANĚK Michal	96	TRUT Olfin Car - Vella Trutnov	6:19.3	16.1
6.	205	KLINOVSÝ Miroslav	96	DULI Dukla Liberec	6:20.5	17.3

Poř.	Stč	Jméno	rok	Klub	Čas	Ztráta
	210	SCHUBERT Štěpán	96	TRUT Olfín Car - Vella Trutnov	6:20.5	17.3
8.	214	PILZ Petr	96	SKJA SK SKI Janov - Bedřichov	6:21.9	18.7
9.	209	BOURA Jan	96	STUD Sokol Studenec	6:29.6	26.4
10.	224	KUŽEL Vojtěch	96	SKIJ ČKS SKI Jilemnice	6:30.6	27.4
11.	221	MÜLLER Viktor	96	JBCN SKI klub Jablonec n.N.	6:54.7	51.5
12.	206	BOHATÝ Aleš	96	SKJA SK SKI Janov - Bedřichov	7:05.1	1:01.9
13.	202	HORNIG Michal	96	SKIJ ČKS SKI Jilemnice	7:09.0	1:05.8
14.	211	SCHOLZE Martin	96	TRUT Olfín Car - Vella Trutnov	7:11.2	1:08.0
15.	216	MURČO Matěj	96	TRUT Olfín Car - Vella Trutnov	7:12.4	1:09.2
16.	220	ŠTEFEK Martin	96	SKSK SKI Skuhrov nad Bělou	7:17.7	1:14.5
17.	207	RICHTER Adam	96	KVS Praha	7:28.7	1:25.5
18.	219	ČERNOHORSKÝ Marek	96	JIID Jiskra Josefův Důl	7:38.1	1:34.9
19.	223	ROSENBERG Leoš	96	SKIJ ČKS SKI Jilemnice	7:54.6	1:51.4
20.	226	POŠEPNÝ Lukáš	96	TJSE TJ Semily	8:19.5	2:16.3
21.	213	TOMÍČEK Václav	96	CSKV Český SKI Vysoké n.J.	8:23.5	2:20.3
22.	218	ONDŘEJ Vojtěch	96	JBCN SKI klub Jablonec n.N.	8:47.8	2:44.6

DNS	201	MOTTL Jan	96	SKJA SK SKI Janov - Bedřichov	Nestartoval	
DNS	204	SLUKA Pavel	96	JBCN SKI klub Jablonec n.N.	Nestartoval	
DNS	212	ORNST Tomáš	96	DULI Dukla Liberec	Nestartoval	
DNS	215	DANĚK Jakub	96	TRUT Olfín Car - Vella Trutnov	Nestartoval	
DNS	222	OPOČENSKÝ Matěj	96	TRUT Olfín Car - Vella Trutnov	Nestartoval	

Přihlášeno 27
Startovalo 22
Klasifikováno 22

výkonnostní třídy
II. do času 6:57.6 poř.11
III. do času 7:52.1 poř.18

Žákyně starší 95

3000m volně

čísla e-on

Poř.	Stč	Jméno	rok	Klub	Čas	Ztráta
1.	22	KUNZOVÁ Karolína	95	SETA SEBA Tanvald	8:37.3	0,0
2.	23	ŠALDOVÁ Pavla	95	CSKV Český SKI Vysoké n.J.	8:49.4	12.1
3.	20	ŘÁDOVÁ Martina	95	SPVR TJ Spartak Vrchlabí	9:00.6	23.3
4.	13	JIRÁSKOVÁ Šárka	95	SPPO TJ Spartak Police n.Met.	9:04.7	27.4
5.	21	ŠAMBERGEROVÁ Anna	95	SOSY Sokol Stachy	9:05.5	28.2
6.	25	HLOŽKOVÁ Veronika	95	SPVR TJ Spartak Vrchlabí	9:28.9	51.6
7.	19	BENEŠOVÁ Alena	95	SKHA SKI klub Harrachov	10:03.7	1:26.4
8.	26	VANCLOVÁ Michaela	95	SKIJ ČKS SKI Jilemnice	10:15.3	1:38.0
9.	12	LINKOVÁ Kateřina	95	TRUT Olfín Car - Vella Trutnov	10:27.4	1:50.1
10.	18	PUMRLOVÁ Nikola	95	JBCN SKI klub Jablonec n.N.	10:29.3	1:52.0
11.	15	HASENKOPFOVÁ Iveta	95	SOSK TJ Sokol Skuhrov	10:58.5	2:21.2
12.	11	PRAŽÁKOVÁ Veronika	95	TRUT Olfín Car - Vella Trutnov	11:26.3	2:49.0
13.	16	VÁGENKNECHTOVÁ Bára	95	LSKL LSK Lomnice n.P.	12:20.5	3:43.2
14.	14	MEJZAROVÁ Aneta	95	CSKV Český SKI Vysoké n.J.	15:17.3	6:40.0

Poř.	Stč	Jméno	rok	Klub	Čas	Ztráta
DNS	17	JISLOVÁ Erika	95	JBCN SKI klub Jablonec n.N.	Nestartoval	
DNS	24	PUSKARČÍKOVÁ Anna	95	SKHA SKI klub Harrachov	Nestartoval	

Přihlášeno 16
Startovalo 14
Klasifikováno 14

výkonnostní třídy
II. do času 9:54.8 poř.6
III. do času 11:12.4 poř.11

Žáci starší 95

3000m volně

čísla e-on

Poř.	Stč	Jméno	rok	Klub	Čas	Ztráta
1.	113	KUBINA Šimon	95	HSKB Hančův sport. klub Benecko	8:23.7	0,0
2.	109	KOVÁŘ Martin	95	SKIJ ČKS SKI Jilemnice	9:12.1	48.4
3.	105	PREISLER Oscar	95	SETA SEBA Tanvald	9:18.2	54.5
4.	101	JIROTKA Patrik	95	TRUT Olfín Car - Vella Trutnov	9:20.7	57.0
5.	106	ŽABKA Martin	95	DULI Dukla Liberec	9:21.1	57.4
6.	111	KALOUS Martin	95	MASV MARS Svratka	9:43.5	1:19.8
7.	115	BEŠŤÁK Jonáš	95	SETA SEBA Tanvald	9:58.5	1:34.8
8.	104	TRUHLÁŘ Jan	95	SPPO TJ Spartak Police n.Met.	10:08.8	1:45.1
9.	107	SÝKORA Jiří	95	JBCN SKI klub Jablonec n.N.	10:14.3	1:50.6
10.	110	ŠULC Jan	95	STUD Sokol Studenec	10:15.9	1:52.2
11.	117	MATĚJÁK Ondřej	95	SPVR TJ Spartak Vrchlabí	10:35.0	2:11.3
12.	112	BRÁDLER Filip	95	SKIJ ČKS SKI Jilemnice	10:39.5	2:15.8
13.	103	HÁJEK Lukáš	95	KVS Praha	10:45.2	2:21.5
14.	118	MATYÁŠ Michal	95	SKIJ ČKS SKI Jilemnice	10:57.4	2:33.7
15.	102	MEISNER Patrik	95	TRUT Olfín Car - Vella Trutnov	10:59.8	2:36.1
16.	116	TRDLA Tomáš	95	SOSK TJ Sokol Skuhrov	11:20.0	2:56.3
17.	108	VOTOČEK Tomáš	95	SPVR TJ Spartak Vrchlabí	11:57.2	3:33.5
18.	114	ŽALSKÝ Jan	95	SKIJ ČKS SKI Jilemnice	12:33.8	4:10.1

Přihlášeno 18
Startovalo 18
Klasifikováno 18

výkonnostní třídy
II. do času 9:39.2 poř.5
III. do času 10:54.8 poř.13

Žákyně starší 94

3000m volně

čísla e-on

Poř.	Stč	Jméno	rok	Klub	Čas	Ztráta
1.	66	OSTREJŠOVÁ Karolína	94	NMNM SK Nové Město na Moravě	8:35.9	0,0
2.	65	SOVÁKOVÁ Nikol	94	JBCN SKI klub Jablonec n.N.	8:37.3	1.4
3.	75	GREGOROVÁ Adéla	94	MASV MARS Svratka	8:45.0	9.1
4.	53	PREISLEROVÁ Karolína	94	SETA SEBA Tanvald	8:52.1	16.2
5.	70	REMEŠOVÁ Hana	94	SKSK SKI Skuhrov nad Bělou	8:53.0	17.1
6.	77	JANATOVÁ Andrea	94	SKIJ ČKS SKI Jilemnice	8:57.5	21.6
7.	60	ZÍTKOVÁ Šárka	94	SKIJ ČKS SKI Jilemnice	9:23.6	47.7
8.	64	SEMERÁKOVÁ Nikola	94	TRUT Olfín Car - Vella Trutnov	9:29.1	53.2
9.	55	FIALOVÁ Pavla	94	JBCN SKI klub Jablonec n.N.	9:37.7	1:01.8

Poř.	Stč	Jméno	rok		Klub	Čas	Ztráta
10.	71	NOVOTNÁ Klára	94	SPVR	TJ Spartak Vrchlabí	9:43.1	1:07.2
11.	69	KOŽNAROVÁ Kristýna	94	SKIJ	ČKS SKI Jilemnice	9:43.7	1:07.8
12.	58	BITNAROVÁ Nikola	94	LSKL	LSK Lomnice n.P.	9:56.0	1:20.1
13.	76	WÜRZOVÁ Anna	94	SWSL	Ski klub W.Samesche Lučany	10:06.9	1:31.0
14.	61	TRÁVNÍČKOVÁ Nelly	94	MASV	MARS Svratka	10:07.2	1:31.3
15.	73	FAIGLOVÁ Michaela	94	SKIJ	ČKS SKI Jilemnice	10:12.8	1:36.9
16.	57	TILŇÁKOVÁ Karolína	94	SWSL	Ski klub W.Samesche Lučany	10:30.9	1:55.0
17.	52	HENCLOVÁ Alena	94	SKSK	SKI Skuhrov nad Bělou	10:45.2	2:09.3
18.	59	ZAJÍČKOVÁ Světlana	94	SOSY	Sokol Stachy	11:00.6	2:24.7
19.	56	BREUEROVÁ Martina	94	SKIJ	ČKS SKI Jilemnice	11:02.7	2:26.8
20.	63	ČERNÁ Jana	94	SETA	SEBA Tanvald	11:22.4	2:46.5
21.	62	KŮROVÁ Petra	94	JIID	Jiskra Josefův Důl	11:23.3	2:47.4
22.	54	KNÁPKOVÁ Monika	94	SKSK	SKI Skuhrov nad Bělou	11:58.5	3:22.6
DNS	51	NIEWELTOVÁ Tereza	94	SKJA	SK SKI Janov - Bedřichov	Nestartoval	
DNS	67	HYNČICOVÁ Petra	94	DULI	Dukla Liberec	Nestartoval	
DNS	68	CÓNOVÁ Tereza	94	SETA	SEBA Tanvald	Nestartoval	
DNS	72	JISLOVÁ Jessica	94	JBCN	SKI klub Jablonec n.N.	Nestartoval	
DNS	74	ČÍŽKOVÁ Barbora	94	SKIJ	ČKS SKI Jilemnice	Nestartoval	

Přihlášeno 27

Startovalo 22

Klasifikováno 22

výkonnostní třídy

II. do času 9:53.2 poř. 11

III. do času 11:10.6 poř. 19

Žáci starší 94

3000m volně

čísla e-on

Poř.	Stč	Jméno	rok		Klub	Čas	Ztráta
1.	171	VÁCLAVÍK Adam	94	SKIJ	ČKS SKI Jilemnice	7:43.4	0.0
2.	167	PLECHÁČ Petr	94	STUD	Sokol Studenec	7:45.7	2.3
3.	168	KNOP Petr	94	JBCN	SKI klub Jablonec n.N.	7:51.6	8.2
4.	172	ŠTOČEK Fabián	94	SKIJ	ČKS SKI Jilemnice	7:57.1	13.7
5.	177	ŠVANDA Jakub	94	MASV	MARS Svratka	7:58.9	15.5
6.	176	PRŮŠA Libor	94	SPPO	TJ Spartak Police n.Met.	8:07.0	23.6
7.	169	GREGOR Lukáš	94	MASV	MARS Svratka	8:08.2	24.8
8.	170	ŘEŠÁTKO Jiří	94	SWSL	Ski klub W.Samesche Lučany	8:12.8	29.4
9.	163	ANTOŠ Jakub	94	JBCN	SKI klub Jablonec n.N.	8:20.5	37.1
10.	175	KORBELÁŘ Tomáš	94	SKIJ	ČKS SKI Jilemnice	8:33.0	49.6
11.	166	PEKAŘ Štěpán	94	MASV	MARS Svratka	8:33.6	50.2
12.	174	HOFFMANN Jiří	94	SPPO	TJ Spartak Police n.Met.	8:38.6	55.2
13.	151	GRUNDMANN Jan	94	TRUT	Olfín Car - Vella Trutnov	8:41.9	58.5
14.	165	REMEŠ Petr	94	SKSK	SKI Skuhrov nad Bělou	8:44.6	1:01.2
15.	173	HANČ Luděk	94	SKIJ	ČKS SKI Jilemnice	8:47.5	1:04.1
16.	164	KOBR Jakub	94	LSKL	LSK Lomnice n.P.	8:49.8	1:06.4
17.	178	ŠPÁT Ladislav	94	SETA	SEBA Tanvald	8:54.2	1:10.8
18.	159	MICHEK Lukáš	94	SKJA	SK SKI Janov - Bedřichov	9:14.4	1:31.0

Poř.	Stč	Jméno	rok	Klub	Čas	Ztráta
19.	157	MLÁDEK Lukáš	94	TJSE TJ Semily	9:28.7	1:45.3
20.	158	ŠIMŮNEK Marcel	94	JBCN SKI klub Jablonec n.N.	9:43.9	2:00.5
21.	155	HÁJEK Vojtěch	94	SKIJ ČKS SKI Jilemnice	9:51.0	2:07.6
22.	154	ŠARKOVSKÝ Petr	94	SKJA SK SKI Janov - Bedřichov	9:53.3	2:09.9
23.	161	SCHLOSSER Matouš	94	MASV MARS Svratka	10:39.0	2:55.6
24.	162	ČERNÝ Tomáš	94	SKHA SKI klub Harrachov	11:05.0	3:21.6
25.	152	LANK Jakub	94	JBCN SKI klub Jablonec n.N.	11:41.6	3:58.2
DNS	153	DOLEŽAL Marek	94	JBCN SKI klub Jablonec n.N.	Nestartoval	
DNS	156	KOTYK Tadeáš	94	JBCN SKI klub Jablonec n.N.	Nestartoval	
DNS	160	HONCŮ Miloslav	94	SPVR TJ Spartak Vrchlabí	Nestartoval	

Přihlášeno 28
Startovalo 25
Klasifikováno 25

výkonnostní třídy
II. do času 8:52.9 poř.16
III. do času 10:02.4 poř.22

.....
ředitel závodu
Michal Kučera

.....
seketář závodu
Petr Kučera

5.1.2008 12:19:14

Data procesing by H&H Servis - www.t-base.cz

Strana: 9/9